

# ПАСПОРТ ИЗДЕЛИЯ

## ИНСТРУКЦИЯ ПО МОНТАЖУ И ЭКСПЛУАТАЦИИ

dreja ®

БЛАГОДАРИМ ВАС ЗА ПРИОБРЕТЕНИЕ МЕБЕЛИ ДЛЯ ВАННОЙ КОМНАТЫ DREJA

### Q PLUS (D)

ТУМБА ПОДВЕСНАЯ/НАПОЛЬНАЯ

арт. 99.1008 / 99.1004 / 99.1005 / 99.1006

Пожалуйста, ознакомьтесь с инструкциями, приведенными в данном документе, чтобы мебель Dreja прослужила вам долгие годы.

#### Комплектация

- Тумба в сборе – 1 шт.
- Комплект опор для напольной установки – 1 шт.
- Паспорт изделия – 1 шт.
- Гарантийный талон – 1 шт.

В комплект не входят крепежные элементы. Пожалуйста, выберите фурнитуру для монтажа самостоятельно, учитывая вес устанавливаемых изделий и особенности стен в вашей ванной комнате.

Производитель оставляет за собой право на внесение изменений в комплектацию и конструкцию изделий без предварительного уведомления.

#### Назначение

Тумба служит для хранения различных бытовых принадлежностей, используемых в ванной комнате.

#### Монтаж

Монтаж должен осуществляться специалистом. Перед началом работ убедитесь, что между торцевой стороной тумбы и бортом ванны установлено минимальное расстояние в 15 см. Это защитит мебель от лишней влаги, а вам обеспечит удобный уход за изделием.

Внимательно замерьте все расстояния и уточните размеры сливной и подводящей арматуры, которая будет находиться в месте установки изделия. Ознакомьтесь и строго соблюдайте схемы подключения труб водоснабжения, канализации и сетей электропроводки.

#### Внимание!

При навешивании тумбы следите, чтобы ее верхняя плоскость была размещена строго горизонтально. Используйте строительный уровень. При установке умывальника на тумбу следуйте аналогичным инструкциям: используйте строительный уровень для монтажа строго в горизонтальной плоскости. В случае несоблюдения указанных требований возможен перекос фасада, некорректная работа механизмов

#### После монтажа тумбы, при необходимости, произведите регулировку дверей.

Регулировка дверей осуществляется при помощи петель в следующей последовательности:

- 1) Открутите винты;
- 2) Отрегулируйте двери согласно направлениям стрелок;
- 3) Закрутите винты.

#### Способ эксплуатации

Открытие и закрытие дверей тумбы производится за открытые части фасада.

#### Инструкции по уходу

Мебель для ванных комнат предназначена для использования в бытовых условиях при температуре от +2°С до +40°С и относительной влажности воздуха от 45 до 70%.

#### Внимание!

Не оставляйте на тумбе незащищенных заглушками открытых отверстий, так как в них может попасть влага, что приведет к разбуханию мебели.

Очистку поверхностей производите влажной мягкой губкой или тряпкой с добавлением нейтральных чистящих средств. По окончании уборки удалите всю влагу сухой мягкой тканью. Не используйте вещества с растворителями, абразивные чистящие средства, пасты и порошки, жесткие губки и щетки, а также иные предметы, которые могут повредить лакокрасочное покрытие. Попадание концентрированных косметических средств может привести к деформации мебели или к изменению ее цвета. При попадании влаги на внутренние поверхности мебели протрите их сухой мягкой тканью. Периодически подтягивайте узлы резьбовых соединений.

55  
CM



60  
CM



70  
CM



80  
CM



Идеально для установки с мебельными умывальниками:

Для тумбы 55 см – Santek Тигода 55 см

Для тумб 60/70/80 см – Dreja Q 60/70/80 см

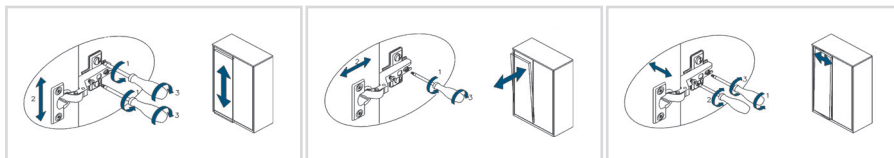
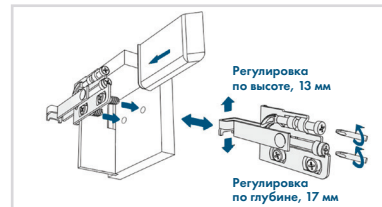
#### Технические характеристики

Изделие произведено в соответствии с требованиями ГОСТ 10632-89, ГОСТ 16371-93. Удовлетворяет нормам EN 312.

плавного закрывания дверей, а также неполный слив воды из чаши умывальника.

- 1) Закрепите тумбу на стене при помощи регулируемых навесов типа Scarpi-4. Для регулировки навесов по высоте и глубине на торцевой части тумбы находятся два евровинта;
- 2) Установите умывальник на тумбе и наметьте места его крепления к стене;
- 3) Зафиксируйте умывальник на стене при помощи винтов с дюбелями для крепления керамических умывальников (в комплект не входят).

Шов между умывальником и стеной рекомендуется обработать герметиком.



#### Гарантия и срок службы

Гарантийный срок составляет 2 года с момента приобретения изделия. Срок службы: 5 лет при использовании в домашних условиях. В местах общественного пользования – 1 год.

Гарантийное обслуживание осуществляется только при предъявлении правильно и полностью заполненного гарантийного талона, подписанного покупателем, заверенного печатью торгующей организации и при наличии оригинала кассового чека.

Пожалуйста, проверяйте комплектацию при получении изделия в присутствии продавца. Послепродажные претензии по комплектации изделий не принимаются.



Круглосуточная горячая линия: **8 (800) 300-68-12**  
Адрес для обращений: [service@dreja.ru](mailto:service@dreja.ru)

#### Информация о производителе

Произведено по заказу и под контролем ООО «Дрея»,  
140054, Российская Федерация, Московская область, г. Котельники,  
Дзержинское шоссе, 7/3.